



ASSOLEGNO: VISION, COMPOSIZIONE E STRUTTURA

CONCEPT E INIZIATIVA

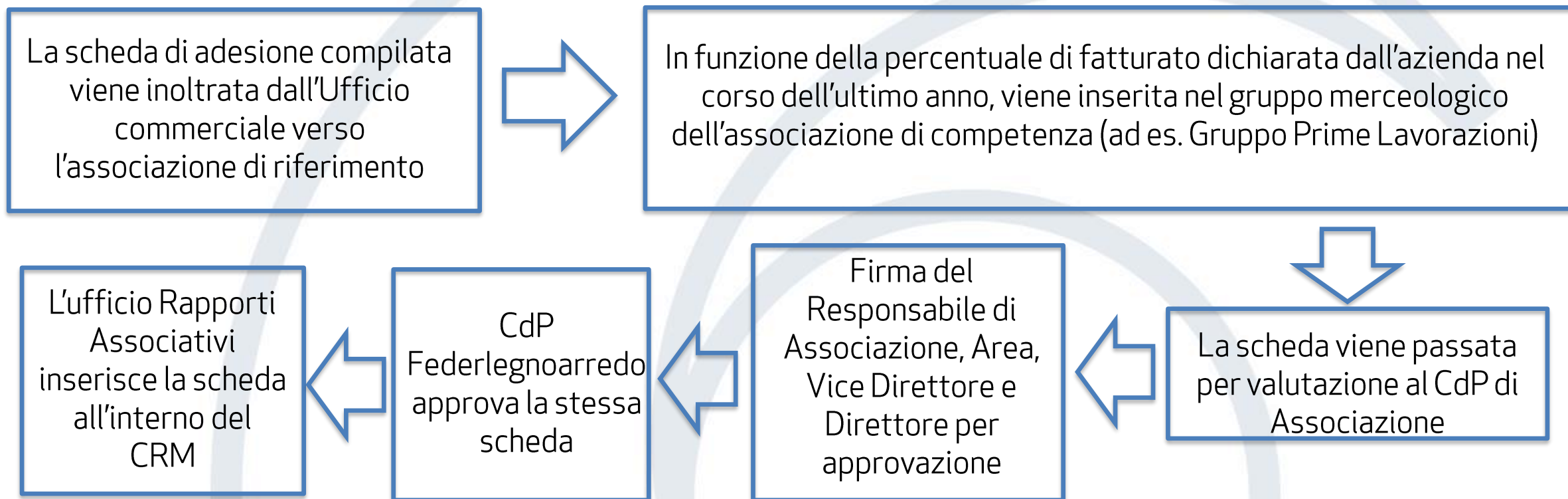
CONTENUTI

- Macroaree FLA: status
- Nuovi associati – procedura di inquadramento
- Vision di Assolegno
- Servizi
- Gruppi e affinità



NUOVI SOCI – PROCEDURA DI INQUADRAMENTO

- Secondo il sistema Confindindustriale, l'attribuzione ad una Associazione è in relazione al codice ATECO.
- I codici di riferimento per Assolegno sono 16.1 & 16.23



ASSOLEGNO IN NUMERI

Gruppo Case ed edifici a strutture in legno
n. 119 aziende

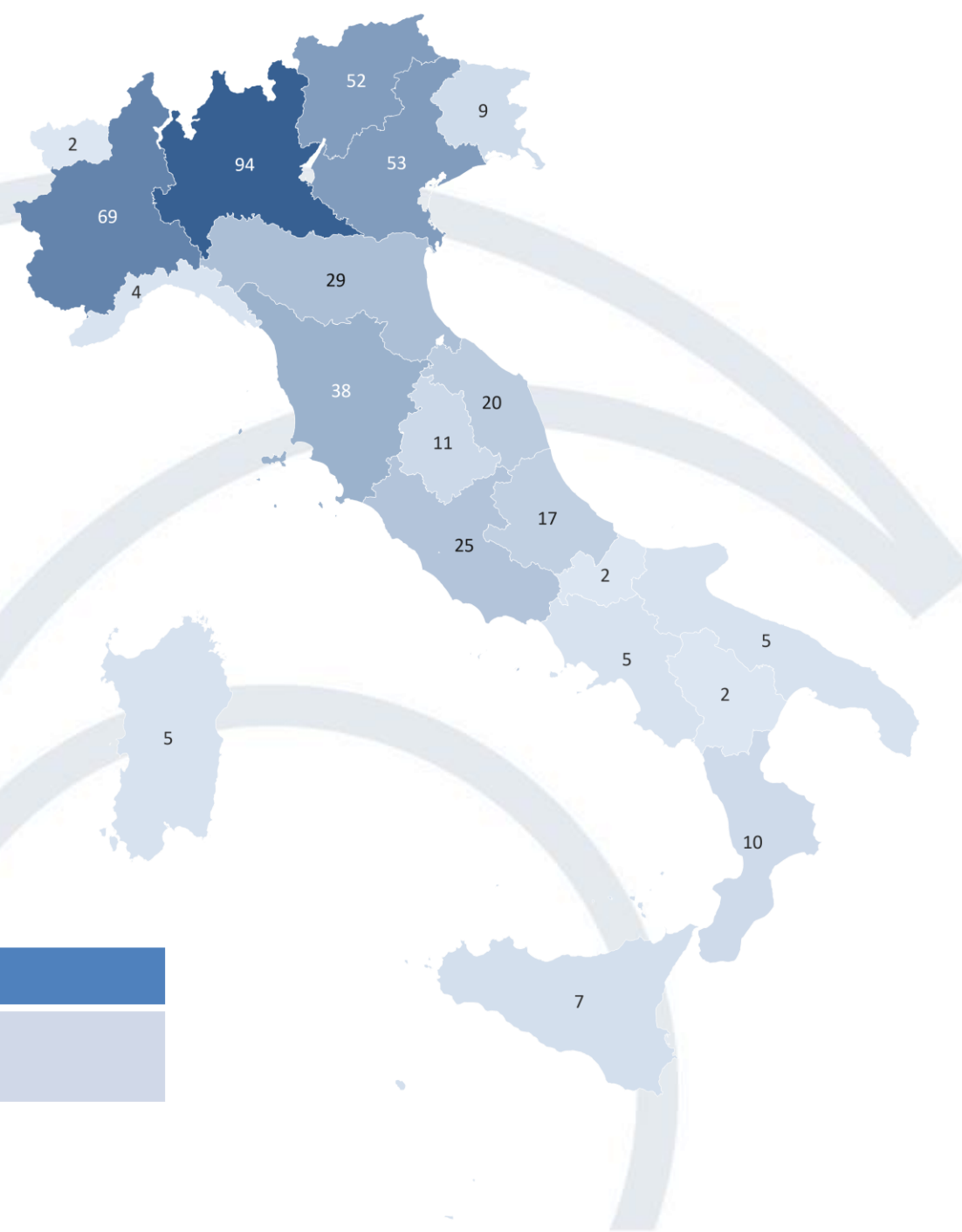
Gruppo Grandi Strutture
n. 17 aziende

Gruppo Costruttori in legno
n. 192 aziende

Gruppo Prime Lavorazioni Legno
n. 114 aziende

Gruppo Imprese Boschive
n. 2 aziende

Soci Aggregati
n. 21



COMPARTI	RAPPRESENTATIVITÀ
Prime Lavorazioni Legno e Prodotti per l'Edilizia*	68%

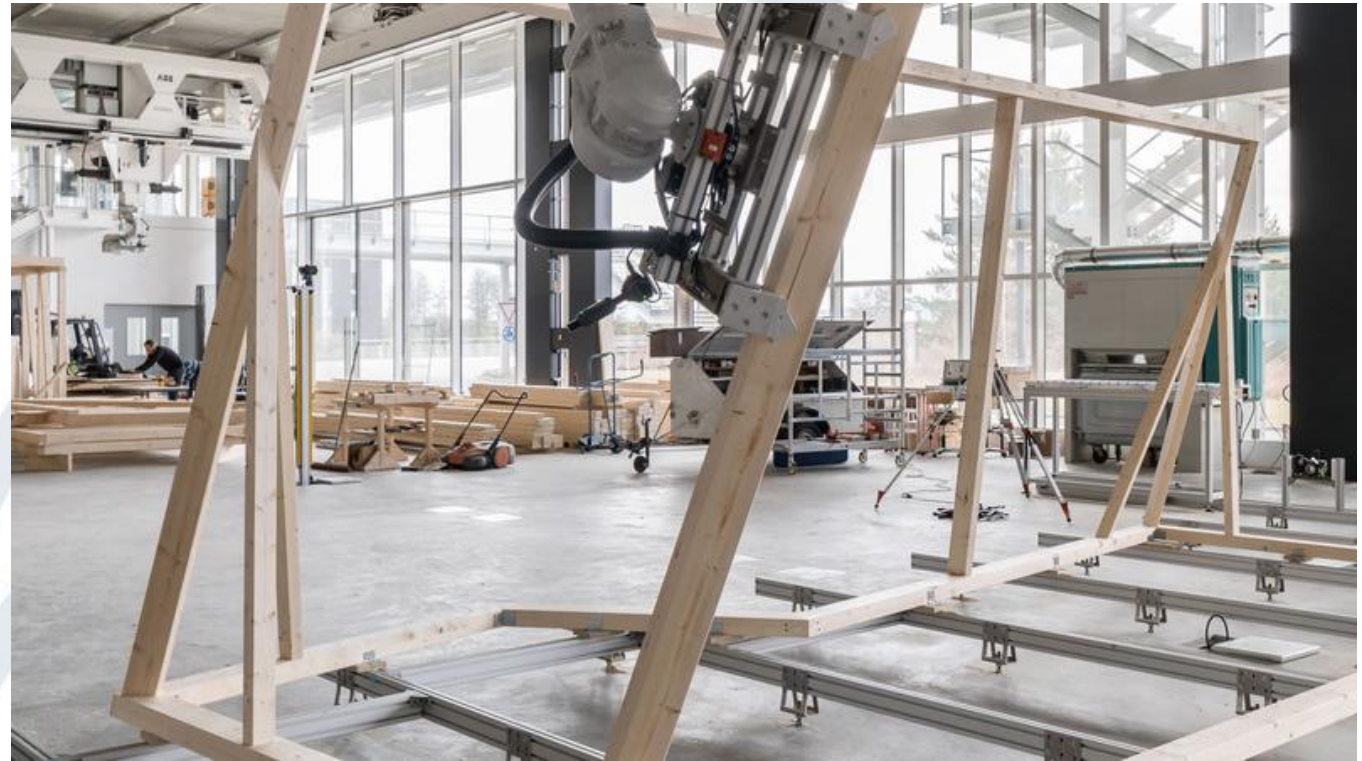
**Fonte centro studi FLAe

VISION

- Come è vista l'Associazione tra 5 anni?
- Quali servizi dovrà fornire o modulare per rimanere attuale?

Ad esempio:

«Assolegno è l'associazione nazionale di riferimento per l'innovazione, la corretta informazione ed è fonte di ispirazione per il comparto industriale e professionale per un uso consapevole del legno legato all'abitare sostenibile.»



La definizione di una *visione* è un processo condiviso che deve partire dal basso in un processo di ascolto della base associativa, principale soggetto di riferimento per la struttura associativa e il Consiglio di Presidenza.

SERVIZI DI ASSOLEGNO

- I servizi possono essere uno strumento per nuove adesioni, di affiliazione, di indirizzo e di evoluzione del mercato.
- Da un'analisi dei servizi e dalla percentuale di adesione dei soci è possibile definire delle linee di tendenza del mercato e di evoluzione delle imprese
- Quali le azioni per aumentare la rappresentatività?



RAPPRESENTATIVITÀ COME DRIVER PER RIVEDERE I GRUPPI DI ASSOLEGNO

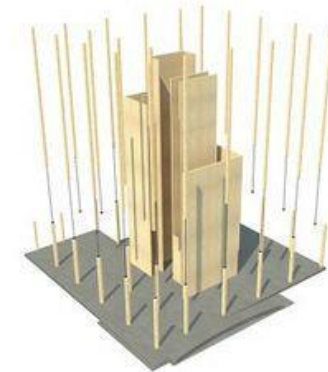
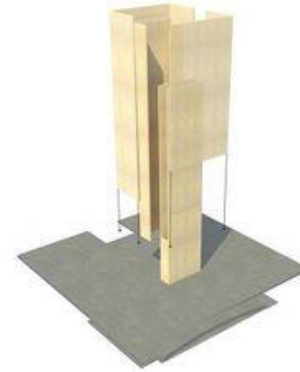
- E' necessario passare ad **amplificare la sfera di «sistema prodotto»** e non di semplice valorizzazione del manufatto finale per una revisione dei gruppi

Le domande a cui dobbiamo rispondere possono essere le seguenti:

- Siamo tutti costruttori?
- Dove si estende oggi il lavoro della segheria?
- Ha senso parlare di Costruttori, Grandi strutture e gruppo Case?

Strumento

- Questionario per le aziende al fine di capirne meglio la struttura e attività al di là della percentuale dichiarato in fatturato



AFFINITÀ CON ALTRE ASSOCIAZIONI

- E' importante in questo processo di «revisione» dell'Associazione, cercare di coniugare l'attività con quella rivolta verso l'esterno per aggregare realtà con esigenze simili in termini di normativa, valorizzazione del prodotto e di comunicazione.



TIME TABLE

2021



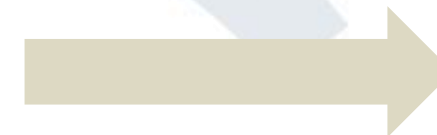
- Primi 8 mesi: definire una nuova Vision per Assolegno (preribilmente da condividere tramite incontri sul territorio)
- Entro i 6 mesi definire e inviare un questionario di approfondimento verso i soci e rivedere la composizione dei gruppi
- Tenere aperto il dialogo con gli altri Presidenti per mappare e definire rapporti di collaborazione su aspetti condivisi (normativo piuttosto che di comunicazione)

2022



- Proporre una nuova struttura per i gruppi merceologici di Assolegno,
- Continuare il processo di dialogo con altre associazioni dell'Area Legno

2023



- Delineare nuova dimensione dell'Associazione che possa poggiare su desideri e obiettivi comuni del «sistema prodotto legno» coinvolto.